



Citta' di PESCARA



Ufficio Scolastico Regionale per l'Abruzzo
Ufficio IV – Ambito Chieti e Pescara

Assessorato alla Mobilità- Ass.re S.M.Civitaese

Centro Monitoraggio e Gestione Sicurezza Stradale

Dir. Prof. Luca Persia – Responsabile corso Arch Alessandro Tursi



**Primo corso di formazione per
Mobility Manager Scolastici**



Citta' di PESCARA



Ufficio Scolastico Regionale per l'Abruzzo
Ufficio IV – Ambito Chieti e Pescara

Assessorato alla Mobilità- Ass.re S.M.Civitaese

Centro Monitoraggio e Gestione Sicurezza Stradale

Dir. Prof. Luca Persia – Responsabile corso Arch Alessandro Tursi



SEMINARIO N. 4
MOTIVARE GLI UTENTI

Come motivare studenti e lavoratori a cambiare mobilità e stile di vita?



I buoni motivi sono TANTI
Quali fanno realmente presa?
E come comunicarli?



Il problema della **MOBILITA' INSOSTENIBILE** ha origine da vari **FATTORI CONCOMITANTI**

PUBBLICO

ORGANIZZAZIONE DELLO SPAZIO

- URBANISTICA
- INFRASTRUTTURE

(NON) ORGANIZZAZIONE DEI SERVIZI

- TPL
- CAR POOLING
- BICIBUS/PEDIBUS

PRIVATO

COGNIZIONE

da cui discendono i

COMPORAMENTI



La mobilità sostenibile RESTITUISCE SPAZIO urbano alle persone

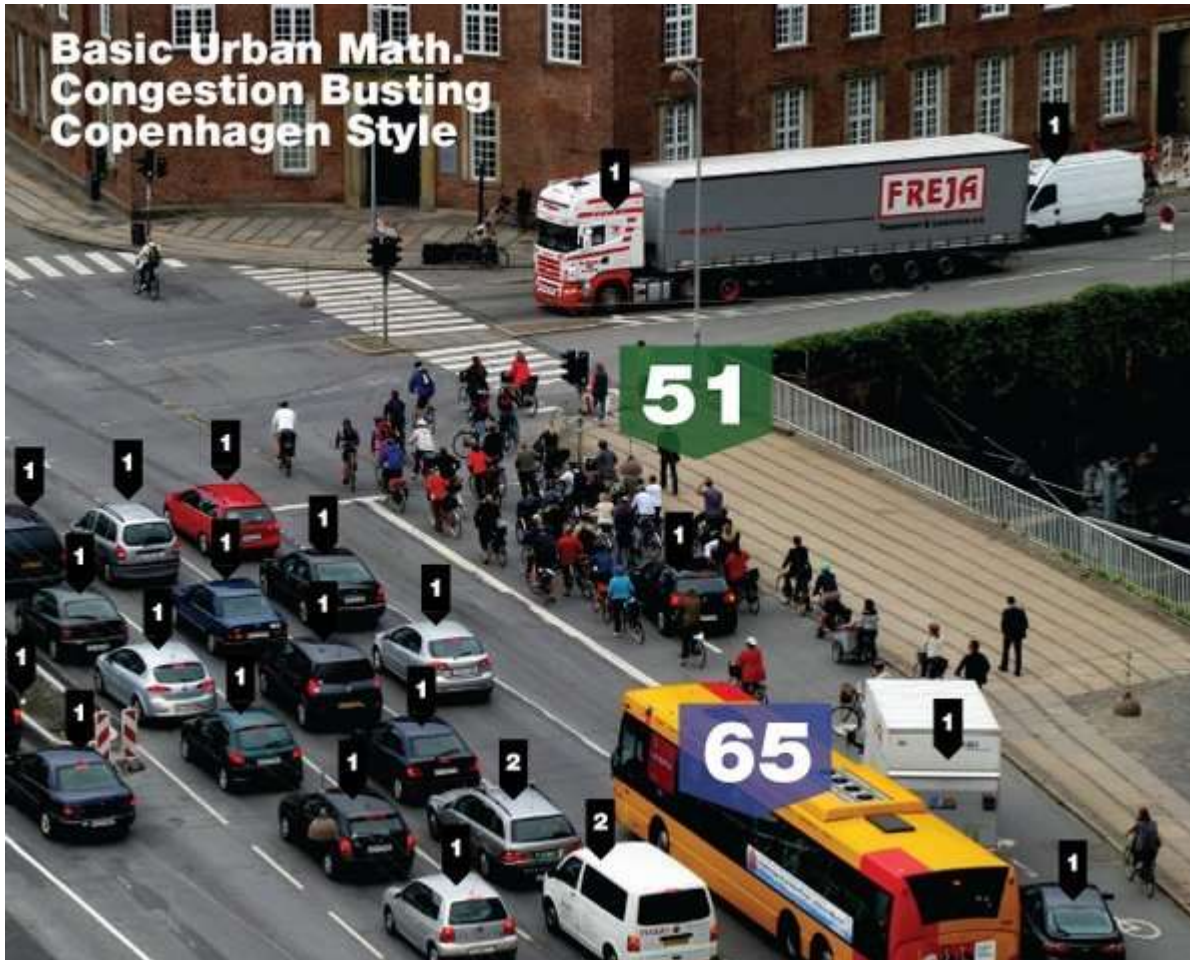
Amount of space required to transport the same number of passengers by car, bus or bicycle.
(Poster in city of Muenster Planning Office, August 2001)



La mobilità sostenibile RESTITUISCE SPAZIO urbano alle persone



La mobilità sostenibile RESTITUISCE SPAZIO urbano alle persone

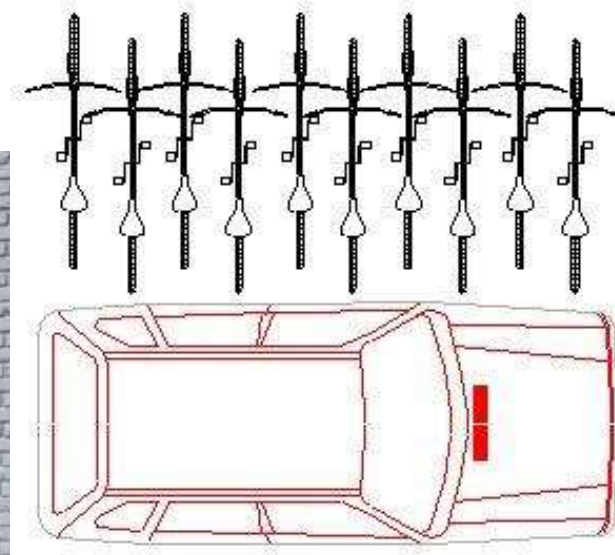


La mobilità sostenibile RESTITUISCE SPAZIO urbano alle persone



La mobilità sostenibile

RESTITUISCE SPAZIO urbano alle persone



La mobilità sostenibile RESTITUISCE SPAZIO urbano alle persone



La mobilità sostenibile RESTITUISCE SPAZIO urbano alle persone



La mobilità sostenibile

RISPARMIA ENERGIA

Risparmio energetico: quanto è efficiente la bici?



SUV Hummer H2 = **400,0 hp** **2.900 kg**



Utilitaria = **54,0 hp** **1.005 kg**



Uomo + bici = **0,3 hp = 80+12kg= 92kg**



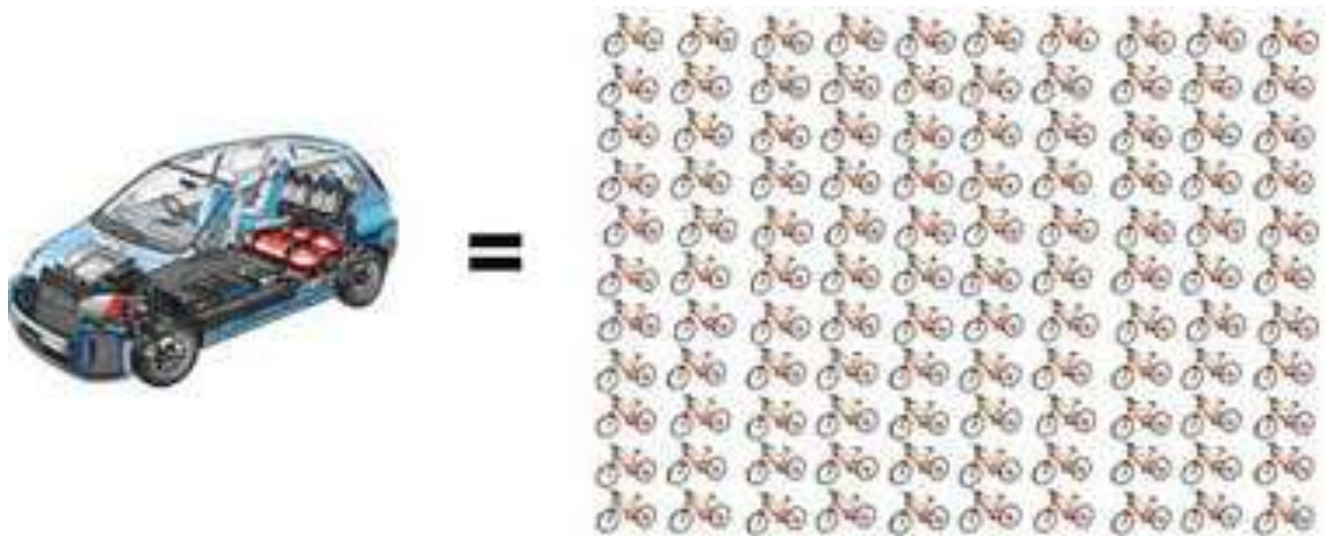
La mobilità sostenibile

RISPARMIA ENERGIA

Se l'efficienza è intelligenza ...

... le auto sono POCO INTELLIGENTI

Utilitaria: potenza di 180 ciclisti, pesa come 84 bici



HUMMER: potenza di 1.300 ciclisti, pesa come 240 bici...per una persona



La mobilità sostenibile RISPARMIA ENERGIA

Se l'efficienza è intelligenza ...
... i SUV ...

potenza: 800 ciclisti

peso: 240 bici



SUV-UMANI



La mobilità sostenibile

RISPARMIA ENERGIA

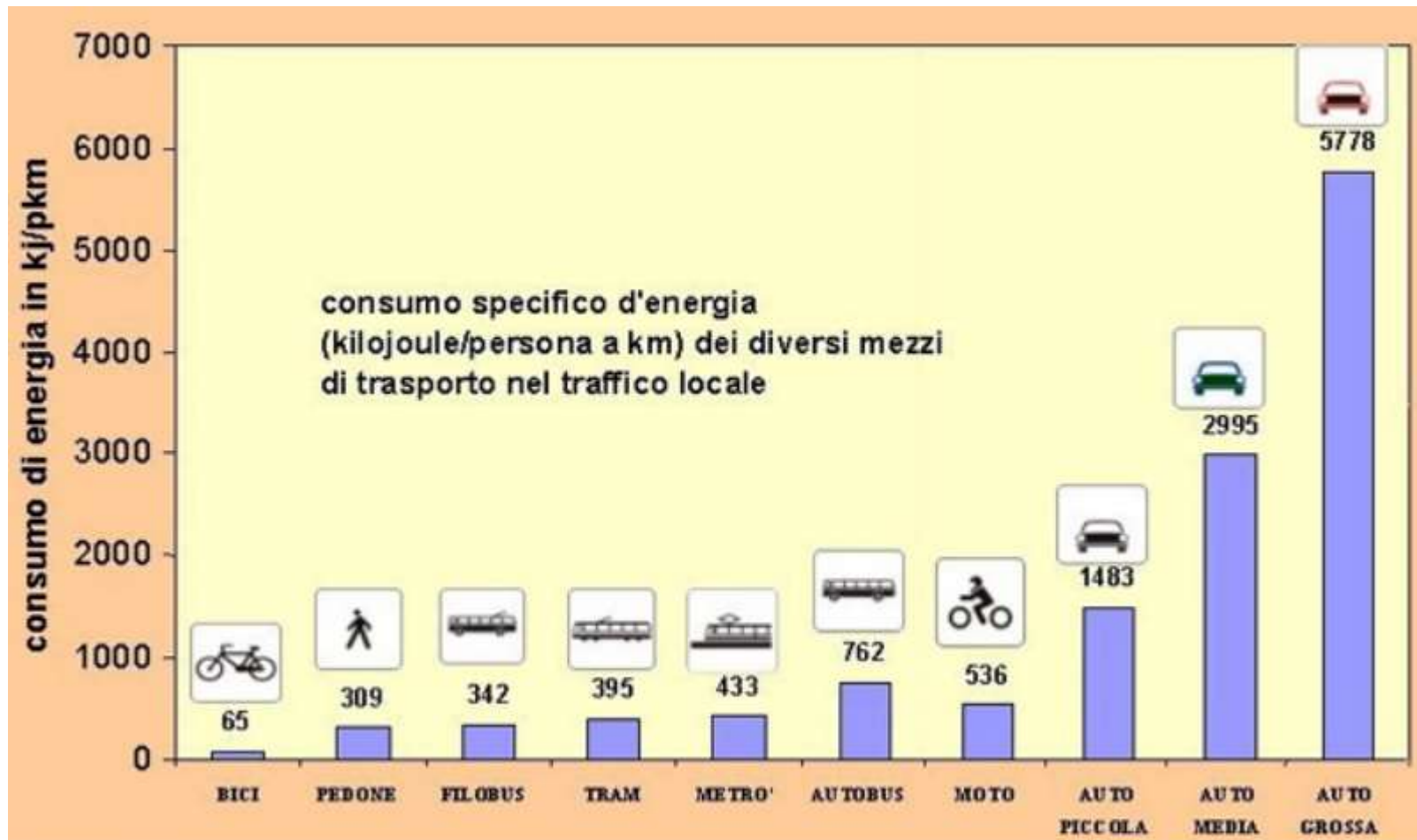


L'auto è una lettiga portata da
CENTINAIA DI
**SCHIAVI ENERGETICI NUTRITI A
PETROLIO**



La mobilità sostenibile

RISPARMIA ENERGIA



La mobilità sostenibile

RISPARMIA ENERGIA

1-RECUMBENT



trekking



mtb



road



recumbent

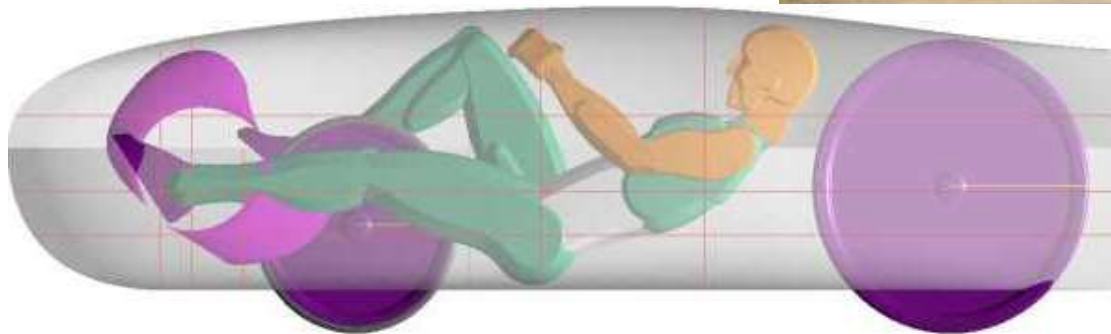


La mobilità sostenibile

RISPARMIA ENERGIA

2-VELOMOBILE

Sdraiati e carenati



La mobilità sostenibile

RISPARMIA ENERGIA

2-VELOMOBILE
Modello TRIKE
“da passeggio”



La mobilità sostenibile

RISPARMIA ENERGIA

VELOMOBILE DA REORD (FORMA + MATERIALI)

A QUALE VELOCITA' PUO' ARRIVARE

IL "MOTORE UMANO" DA 0,5Hp?



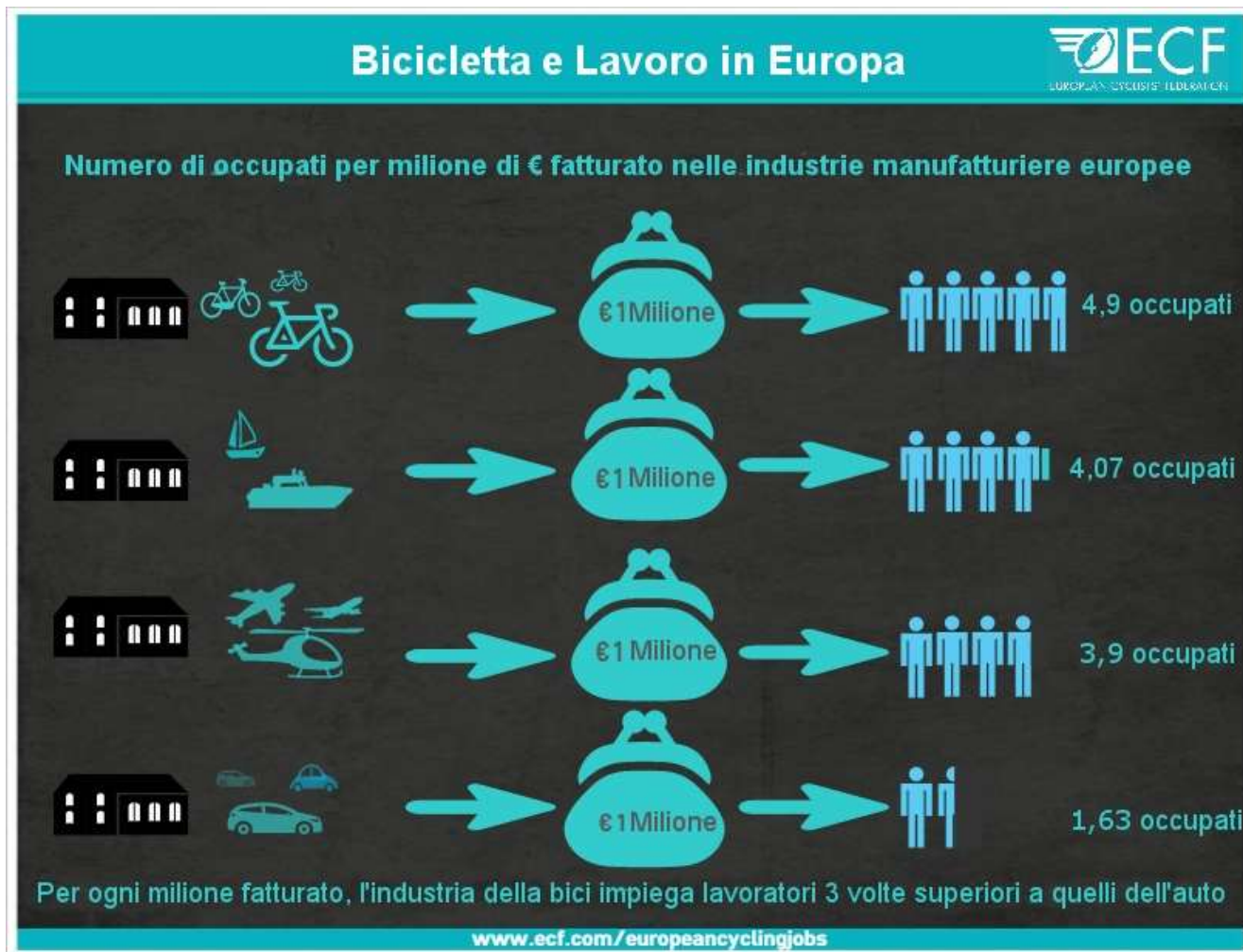
Sfiorare i **140 Km/h**



La mobilità sostenibile E' ECONOMICA



La mobilità sostenibile E' ECONOMICA



L'argomento più ascoltato: **LA SALUTE e il benessere** oramai un clichè del marketing

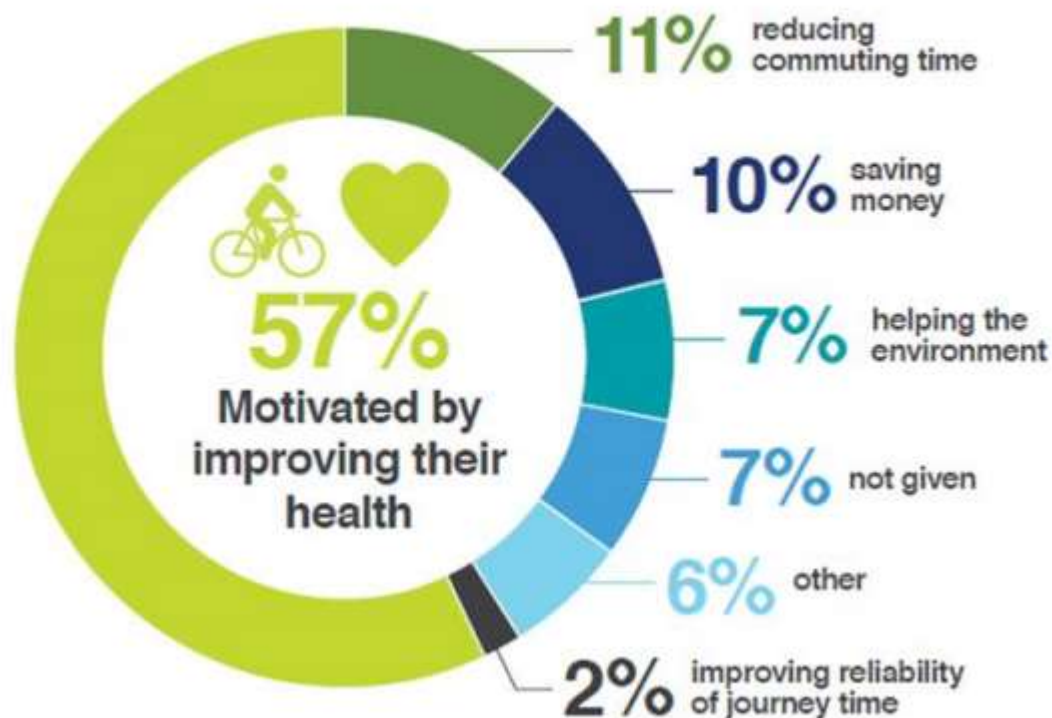


La mobilità sostenibile E' SALUTARE



La mobilità sostenibile E' SALUTARE

Motivations to cycle



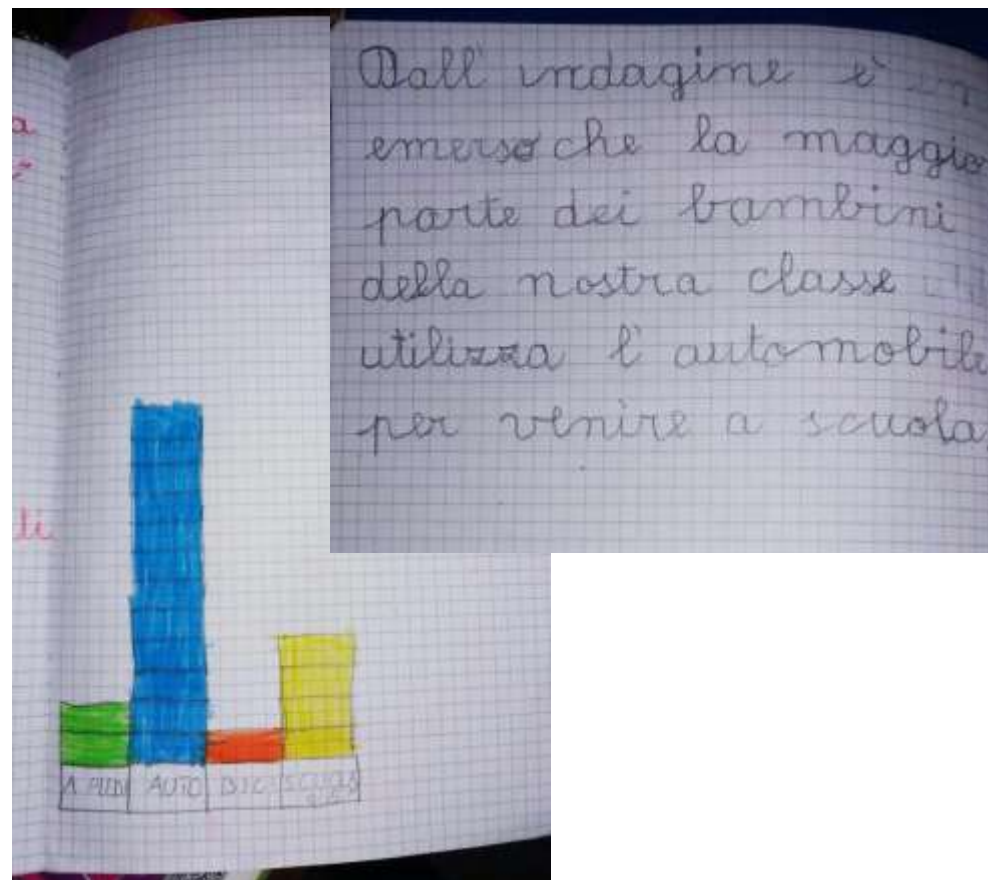
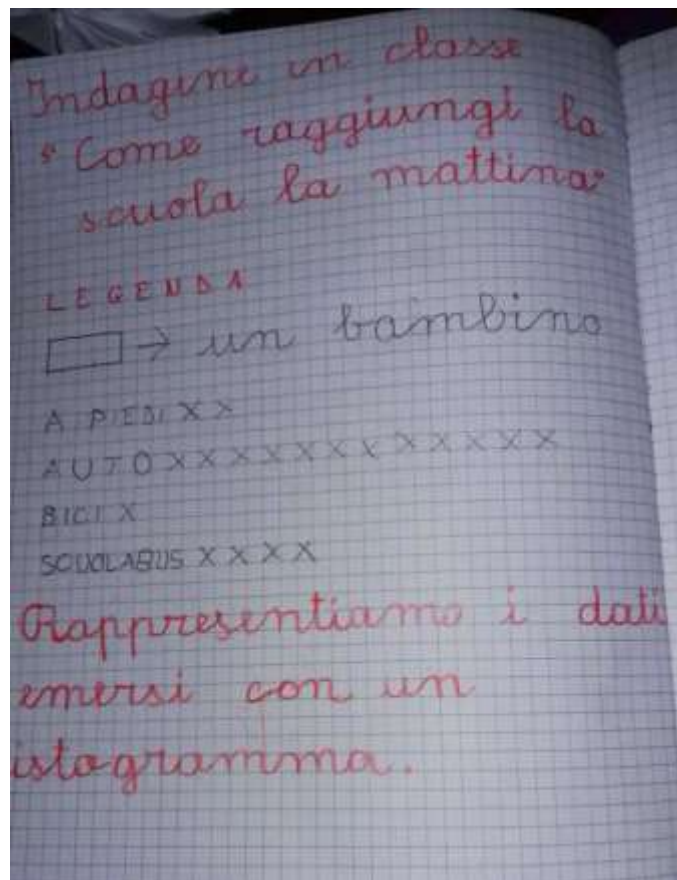
La mobilità sostenibile E' ECONOMICA E SALUTARE



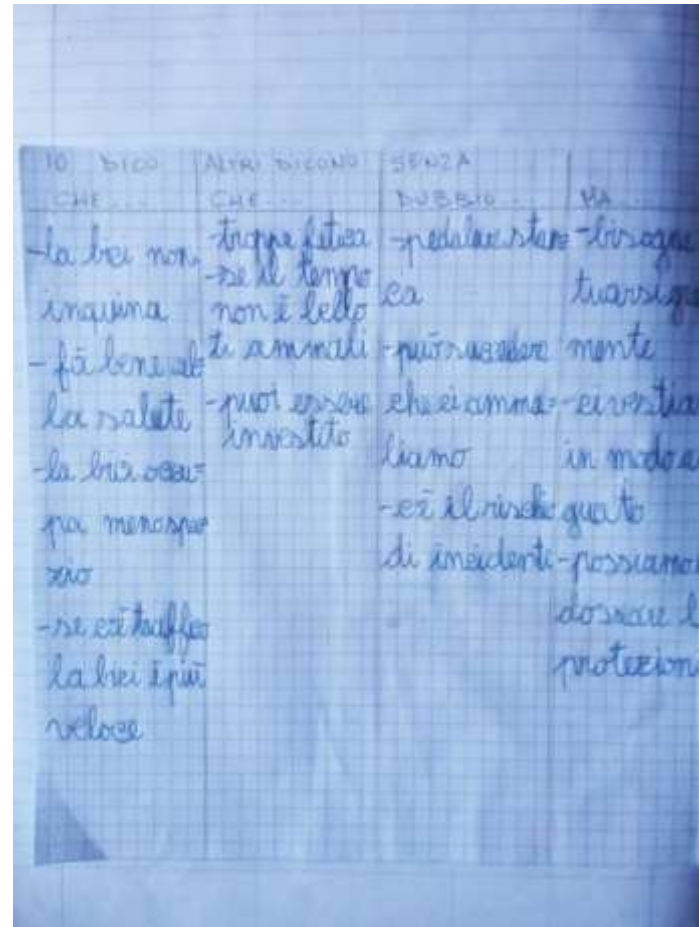
Italianjet.com



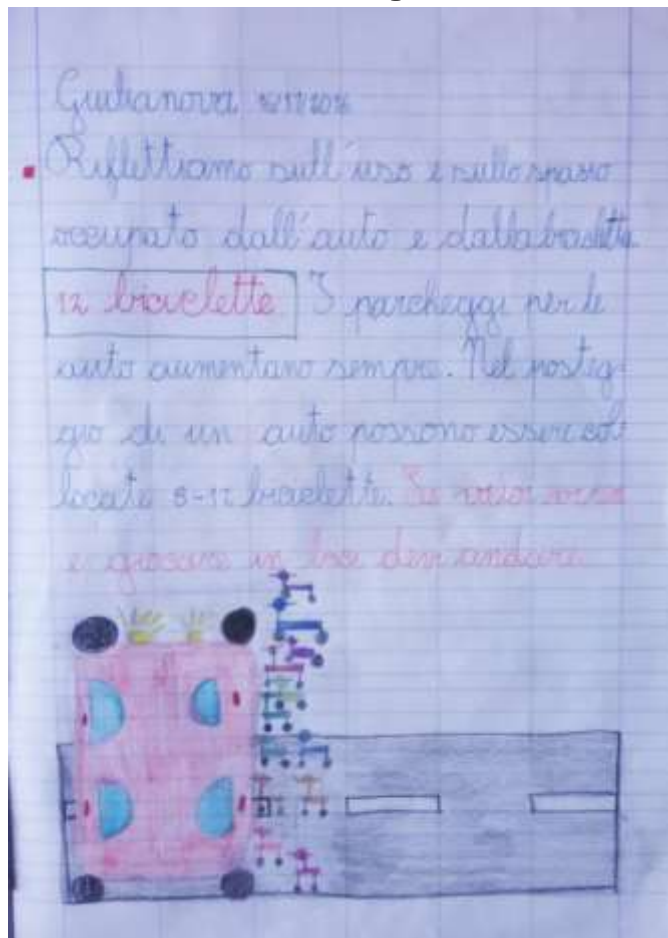
Insegnare MOBILITA' SOSTENIBILE: Il progetto "tu come vai a scuola?" Ist. Comrp. 2 Giulianova Don Milani



Insegnare MOBILITA' SOSTENIBILE: Il progetto "tu come vai a scuola?" Ist. Comrp. 2 Giulianova Don Milani



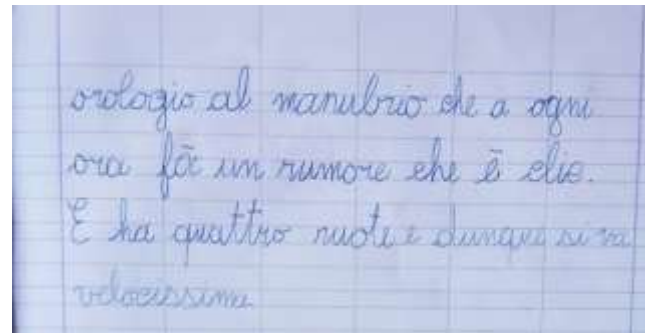
Insegnare MOBILITA' SOSTENIBILE: Il progetto "tu come vai a scuola?" Ist. Comrp. 2 Giulianova Don Milani



Insegnare MOBILITA' SOSTENIBILE: Il progetto "tu come vai a scuola?" Ist. Comrp. 2 Giulianova Don Milani



Insegnare MOBILITA' SOSTENIBILE: Il progetto "tu come vai a scuola?" Ist. Comrp. 2 Giulianova Don Milani



Insegnare MOBILITA' SOSTENIBILE: Il progetto "tu come vai a scuola?" Ist. Comrp. 2 Giulianova Don Milani

Giulianova 10/2/2017
Sei cappelli per pensare
Oggi in classe ci siamo divisi
in 6 gruppi per discutere
su "Dove si va no?"
Cappello bianco: questo gruppo
ha raccontato solo fatti;
Cappello rosso: questo gruppo
ha raccontato le sue esperien-
ze;
Cappello verde: questo gruppo
ha raccontato di una propria
idea di bici un po' creativa

è un po' assurda;
Cappello nero: questo gruppo
ha espresso solo pareri negativi.
Cappello giallo: questo gruppo
ha espresso solo pensieri
positivi.
Cappello blu: questo gruppo
ha riassunto tutto quello che
hanno detto gli altri gruppi.



Insegnare MOBILITA' SOSTENIBILE: Il progetto “tu come vai a scuola?” Ist. Comrp. 2 Giulianova Don Milani



Insegnare MOBILITA' SOSTENIBILE: La didattica della bicicletta



Ist. Compr 2 Giulianova – 3° media
Progetto ABC- A scuola in BiCi



Insegnare MOBILITA' SOSTENIBILE: Uscite didattiche in bici



Ist. Compr 2 Giulianova – 3° media
gita di istruzione naturalistica a Villarosa, 12+12 km



Insegnare MOBILITA' SOSTENIBILE: Uscite didattiche in bici



Liceo Saffo Roseto
Gita al museo biologia marina Torre Cerrano



MOBILITA' SOSTENIBILE: Non solo carote ma anche "bastoni": Scoraggiare la mobilità INsostenibile



Lo spazio scolastico deve essere **EDUCATIVO**



MOBILITA' SOSTENIBILE:
Non solo carote ma anche "bastoni":
Scoraggiare la mobilità INsostenibile



Lo spazio scolastico deve essere **EDUCATIVO**



MOBILITA' SOSTENIBILE: Non solo carote ma anche "bastoni": Parcheggio SOLO per CAR POOLING





**“BUON LAVORO
MOBILITY MANAGER SCOLASITCO !”**

Visconte Cobram – Direttore TOTALE e Mob Manager

